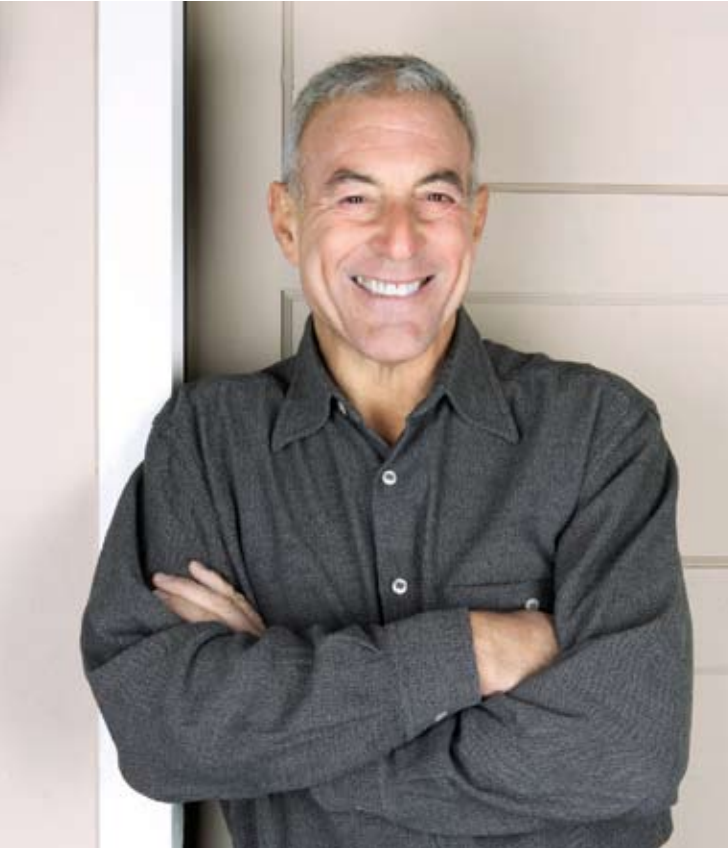




brado

Innovationen für einen unbeschwerten Alltag



Barrierefreiheit und Mobilität sind die Grundvoraussetzungen für die Unabhängigkeit des Menschen. Und diese gilt es zu erhalten - auch wenn bestimmte Lebenssituationen den Grad der Eigenbewegung einschränken. Speziell für diese Fälle bietet sich eine technische Unterstützung an, die den gewohnten Freiraum und die damit gewonnene Eigenständigkeit weiter garantieren.

Entscheidende Faktoren dieser Hilfe sind ein ansprechendes, dezentes Äußeres in Verbindung mit einem hohen Maß an funktionellem Komfort.

Und genau das macht BECHLE zu seinem Prinzip. Das Resultat kann sich sehen lassen: Der brado von BECHLE ist eine Innovation mit ausgefeilter Technik und dabei ganz leicht zu bedienen.

Damit kommt man sicher und uneingeschränkt durch den Alltag - und ist immer gut unterwegs.

Mobilität und Komfort von BECHLE

brado - moderne Mobilität nach Maß:

- » Ein absolutes Leichtgewicht: 7,1 kg bei hoher Stabilität.
- » Einfach zusammenzufalten durch Einhand-Klappmechanik.
- » Leicht zu manövrieren - auch auf rauem Untergrund.
- » Ob beim Spaziergang, Einkaufen, oder auf dem Weg zur Arbeit: Der brado ist die komfortable und individuelle Gehhilfe für unterwegs.



Mit dem brado stellt BECHLE das erste aus einer Reihe von Produkten vor, bei denen die uneingeschränkte Mobilität im Außenbereich und der maximale Bedienkomfort für die Anwender als zentrale Anforderungen bei der Produktentwicklung gelten.

Die klare technische Linie, das funktionale Design und ein sinnvolles Angebot von Zubehörteilen machen den brado zu dem, was er ist: Eine elegante und zuverlässige Gehhilfe für unterwegs - garantierte Qualität inklusive.

Abbildung: Rahmengröße M mit Einkaufskorb (Sonderausstattung)



Die perfekte Kombination aus Funktion und Design



Der brado von BECHLE überzeugt durch sein einzigartiges Konzept: Vom Griff bis zu den Rädern auf Bewegungsfreiheit eingestellt - und alles Wichtige bleibt in Griffweite. Mit seiner dezenten Farbgebung, der eleganten Form und neuester, aber ganz einfach zu bedienender Technik, ist er ein Begleiter, mit dem man alles in die Tasche steckt. Und zwar im wahrsten Sinne des Wortes.

Der brado ist serienmäßig mit einem praktischen Einkaufsnetz ausgestattet. Als Sonderausstattung werden hochwertige Taschen-Modelle in Textil angeboten - ganz nach Geschmack, Lust und Laune. Und alle sind mit einem einzigen Handgriff in die dafür vorgesehene Halterung einzusetzen - für ein müheloses Vergnügen. Ihr Fach-Händler berät Sie gerne.

Der brado - ein klares Konzept:

- » Die neueste Technik macht sich fast unsichtbar.
- » Individuelles Taschen-Design für einen ansprechenden Auftritt.
- » Alle Taschen lassen sich leicht ein- und aushängen dank einer universellen Halterung.
- » Für jeden das passende Modell: Den brado gibt es in den zwei Rahmehöhen S und M.

Kluge Detailarbeit

Bremsen



Die einfache, aber sehr wirksame Bremsenkonstruktion ist wenig stör anfällig und entwickelt ihre maximale Bremskraft bei minimalem Aufwand.

Bremsen arretieren



Nach außen geformte Bremsbügel erleichtern das Herunterdrücken mit den Handballen. Die Bremsen sind arretiert und der brado steht fest.

Einhand-Klappmechanik



Einfacher gehts nicht: Der Zug mit einer Hand am Zugband entriegelt das Kreuzgestell und der brado lässt sich leicht zusammenfallen.

Steighilfe



Durch Druck mit der Fußspitze auf den verlängerten Rahmen wird das Anheben der Lenkräder erleichtert.

Ergogriffe



Die Ergogriffe sind optimal druckabsorbierend geformt und schonen auch bei längerem Gehen die Handballen und Gelenke.

Einstellen der Griffhöhe



Zum Einstellen der Griffhöhe einfach die Feststellschraube lösen - enge Lochabstände erlauben eine sehr feine Einstellung.

Minimaler Platzbedarf



Gerade mal 22 cm ist der gefaltete brado breit. Er bleibt von alleine stehen und hat Platz in der kleinsten Ecke.

Gehstockhalter



Bei uns gehört diese Halterung zur Serienausstattung - damit ist Ihr Gehstock sicher verstaut und Sie haben ihn immer griffbereit.

Serienausstattung

Typ S:	Höhe	67-82 cm
	Sitzhöhe	52,5 cm
	Höhe zusammengeklappt	67 cm
Typ M:	Höhe	78-102 cm
	Sitzhöhe	62,5 cm
	Höhe zusammengeklappt	78 cm
	Länge	66 cm
	Breite	60 cm
	Breite zusammengeklappt	22 cm
	Gewicht	7,1 kg
	Max. Nutzergewicht	150 kg
	Max. Zuladung Netz/Tasche/Korb	5 kg

Preise

brado inkl. Netztasche und Gehstockhalter	392,00 EUR
Shopping Bag	68,00 EUR
Einkaufskorb	59,00 EUR
Rückenlehne	54,00 EUR
Schirm	88,00 EUR
LED-Lampe	auf Anfrage

Alle Preise inkl. 19% MwSt.

Sonderzubehör für noch mehr Komfort und Sicherheit

Shopping Bag



Taschen in unterschiedlichen Designs machen den brado zu einer individuellen Hilfe für jeden Anlass.

Rückenlehne



Die Rückenlehne lässt sich einfach montieren und erhöht den Sitzkomfort in einer Gehpauze.

LED-Lampe



Mit dieser leistungsstarken Lampe können Sie auch bei Dunkelheit zuverlässig sehen und gesehen werden.

Einkaufskorb



Äußerst geräumig, wetterfest und hoch stabil - dieser stilvolle Korb ist der perfekte Begleiter für all Ihre großen und kleinen Einkäufe!

Schirm



Dank Klemmhalterung leicht zu befestigen, leicht wieder abzunehmen - und mit vielen flexiblen Einstellmöglichkeiten.

DIETZ GmbH Reha-Produkte
Descosträße 10
76307 Karlsbad-Ittersbach
Tel.: +49 (0) 72 48 / 91 86-0
Fax: +49 (0) 72 48 / 91 86-86
www.bechle-mobility.de
www.dietz-reha.de
E-Mail: info@dietz-reha.de

BECHLE ist ein eingetragenes
Markenzeichen der DIETZ GmbH.

Die Abbildungen in diesem Prospekt
können drucktechnisch bedingt
von den Originalfarben der Produkte
abweichen.